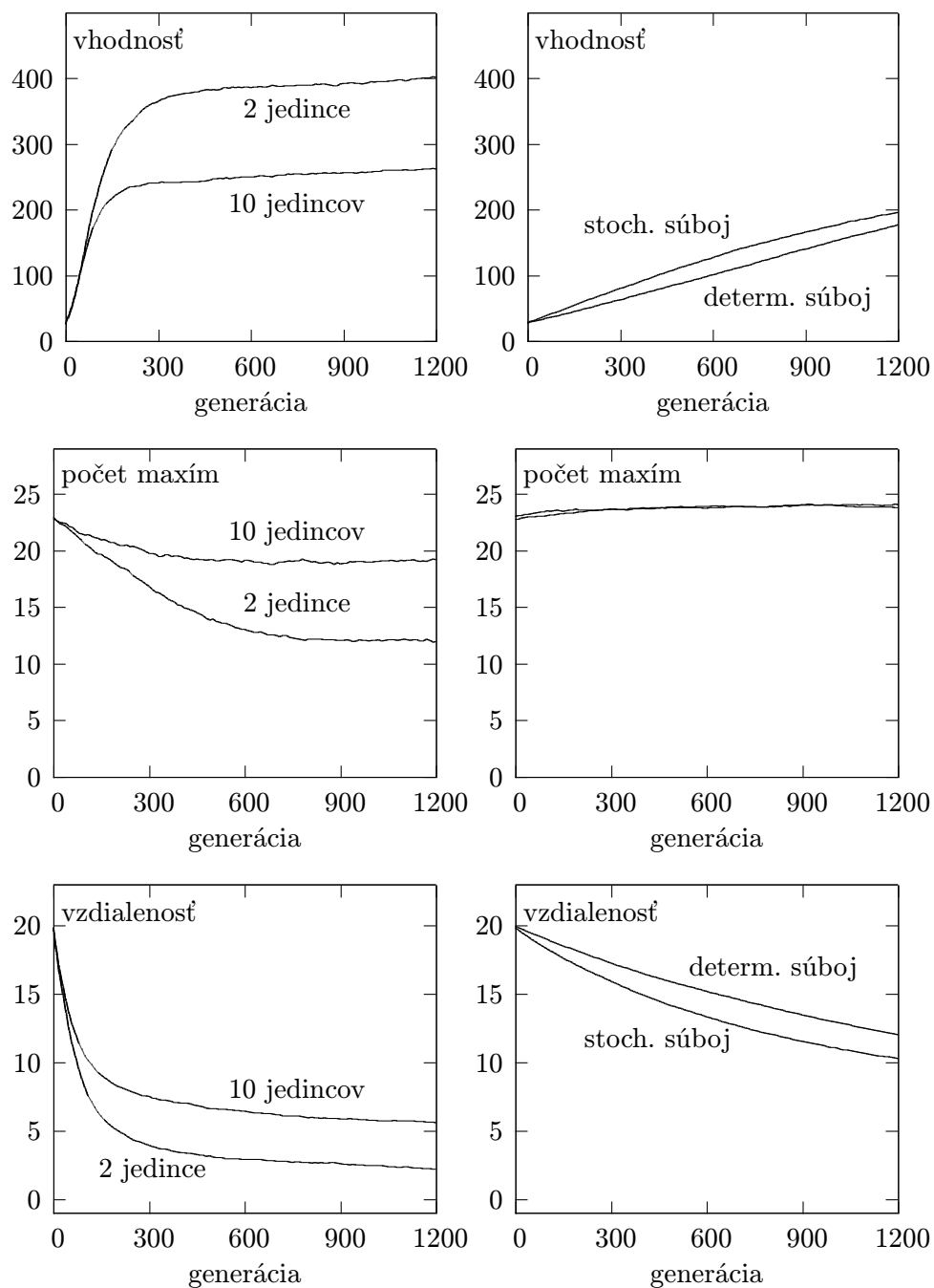
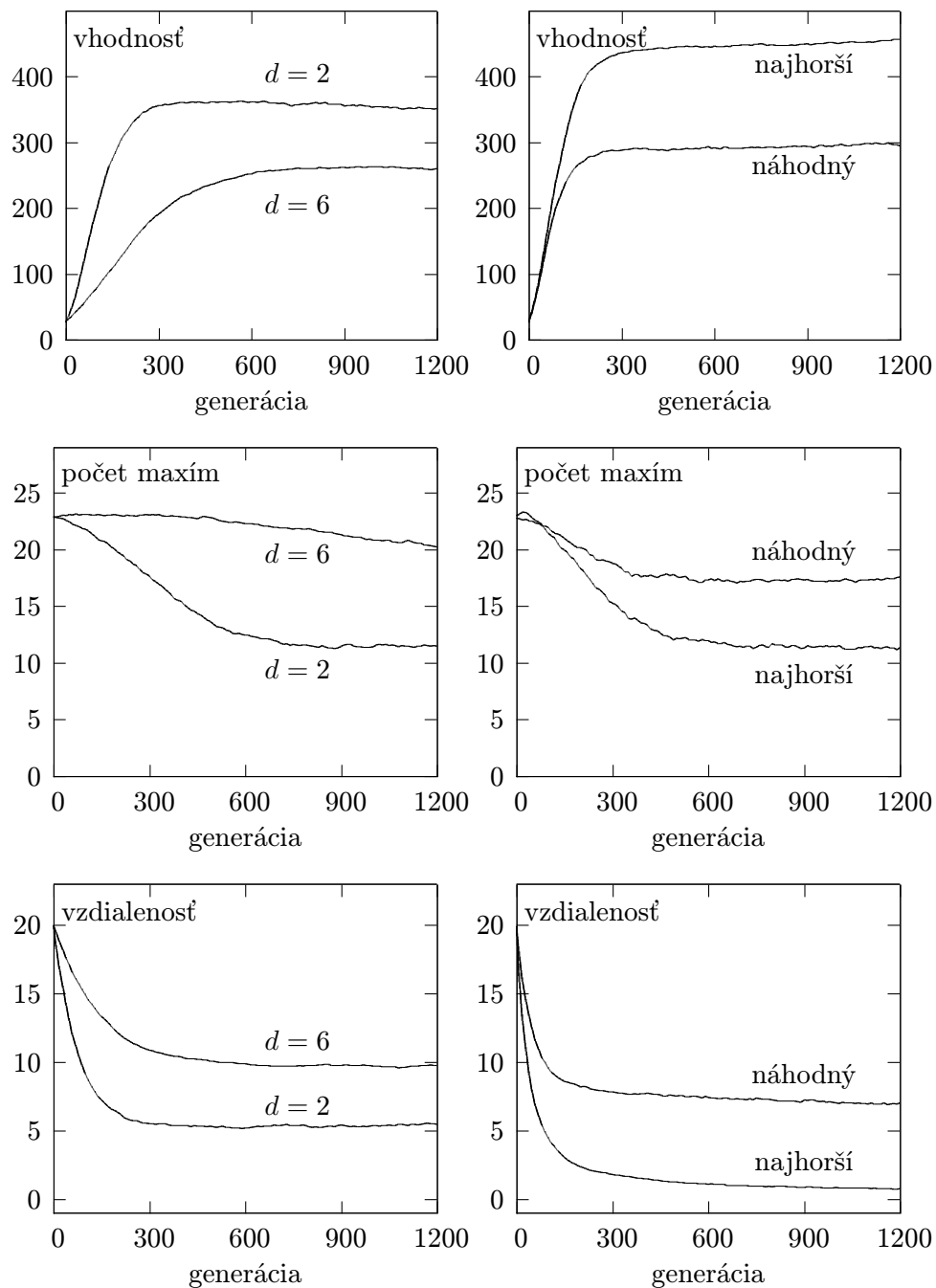


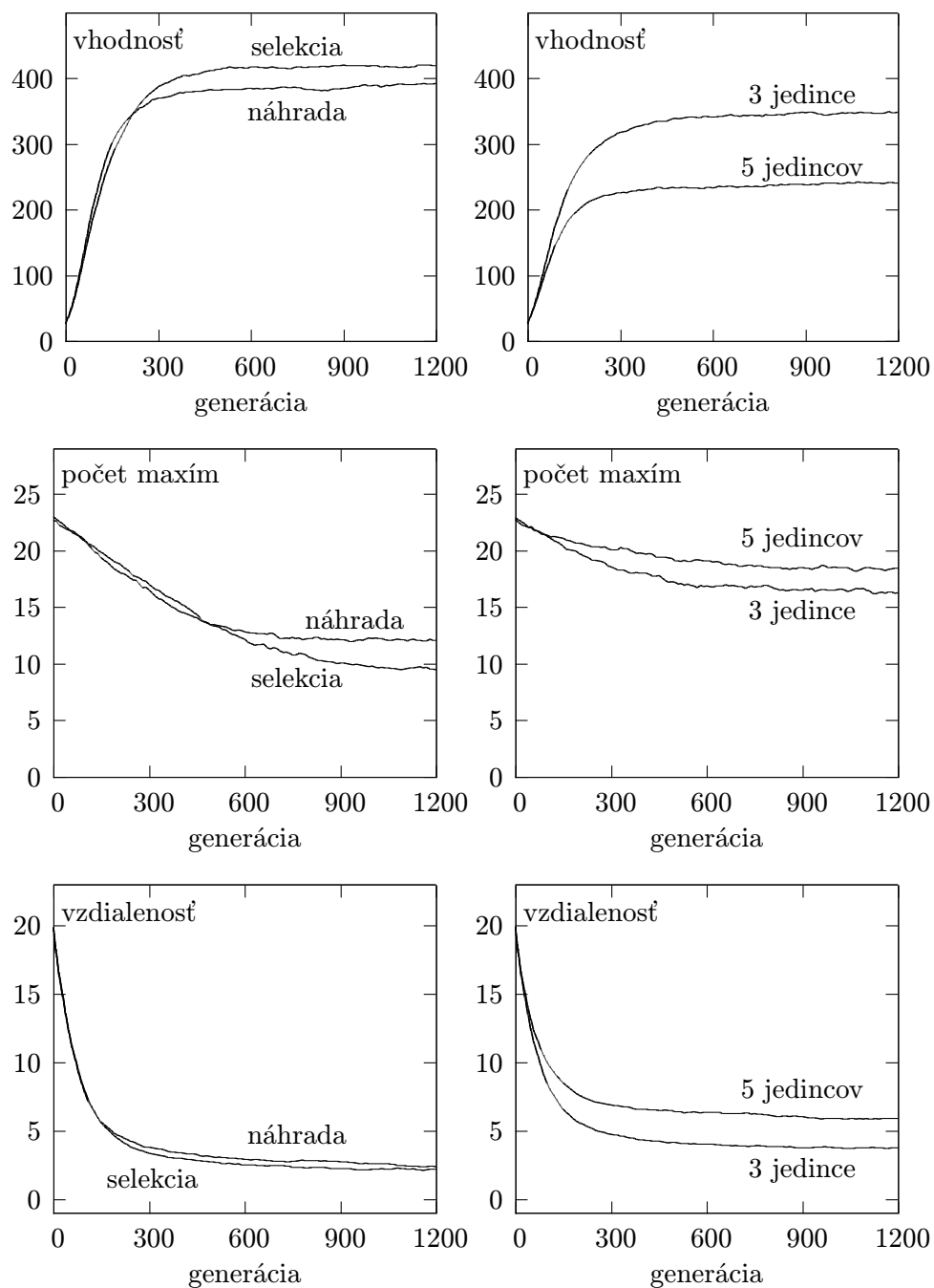
Obr. 1.6: Spriemerené výsledky pre metódu zdieľania (vľavo) a dynamickeho zhlukovania (vpravo).



Obr. 1.7: Spriemerené výsledky pre metódu crowdingu (vľavo) a deterministického crowdingu (vpravo).



Obr. 1.8: Spriemerené výsledky pre metódu operátora jedinečnosti (vľavo) a permanentného vkladania (vpravo).



Obr. 1.9: Spriemerenené výsledky pre seceder operátor použitý v selekcii alebo náhrade (vľavo) a použitý súčasne aj v selekcii aj náhrade (vpravo).