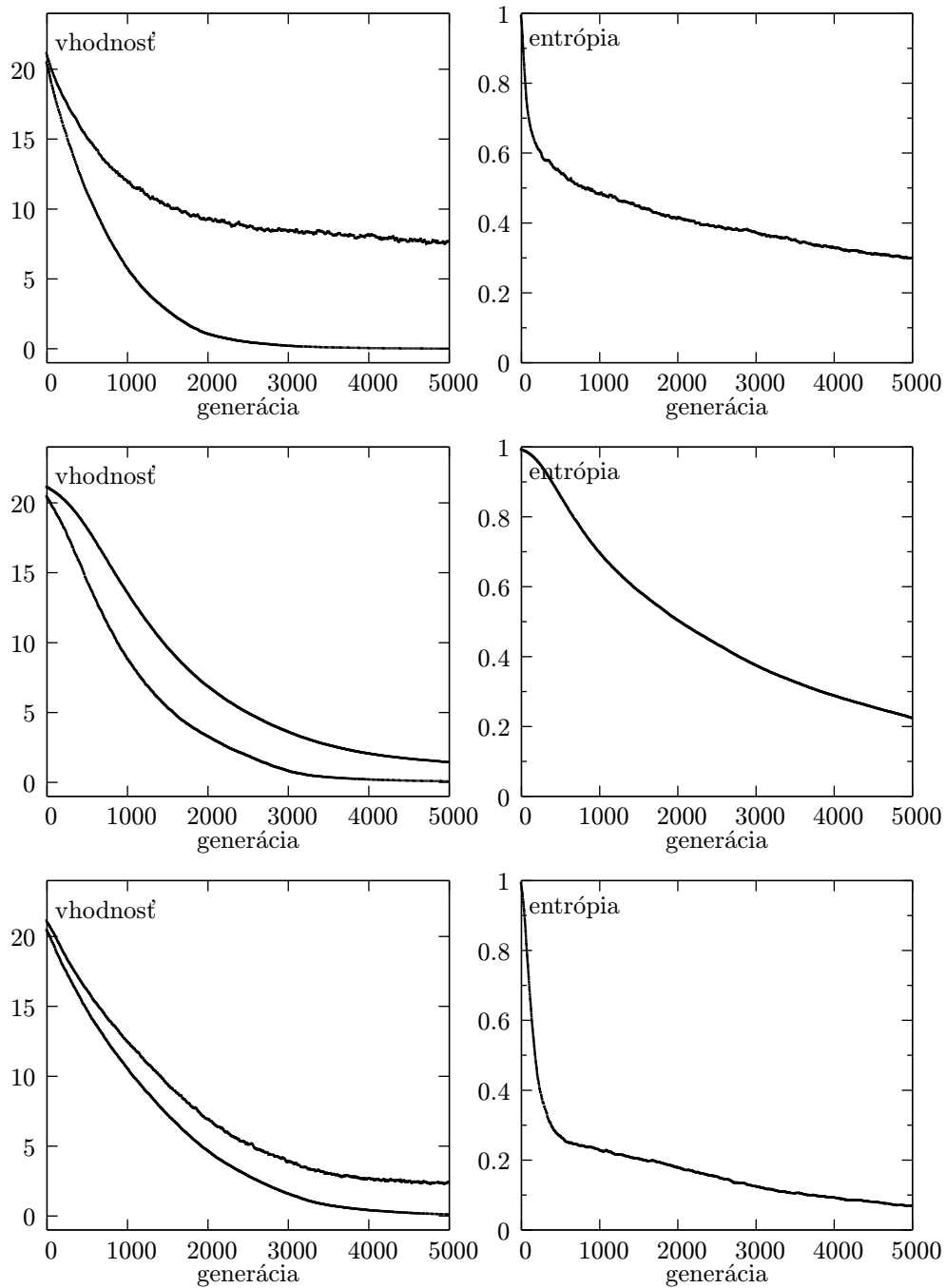
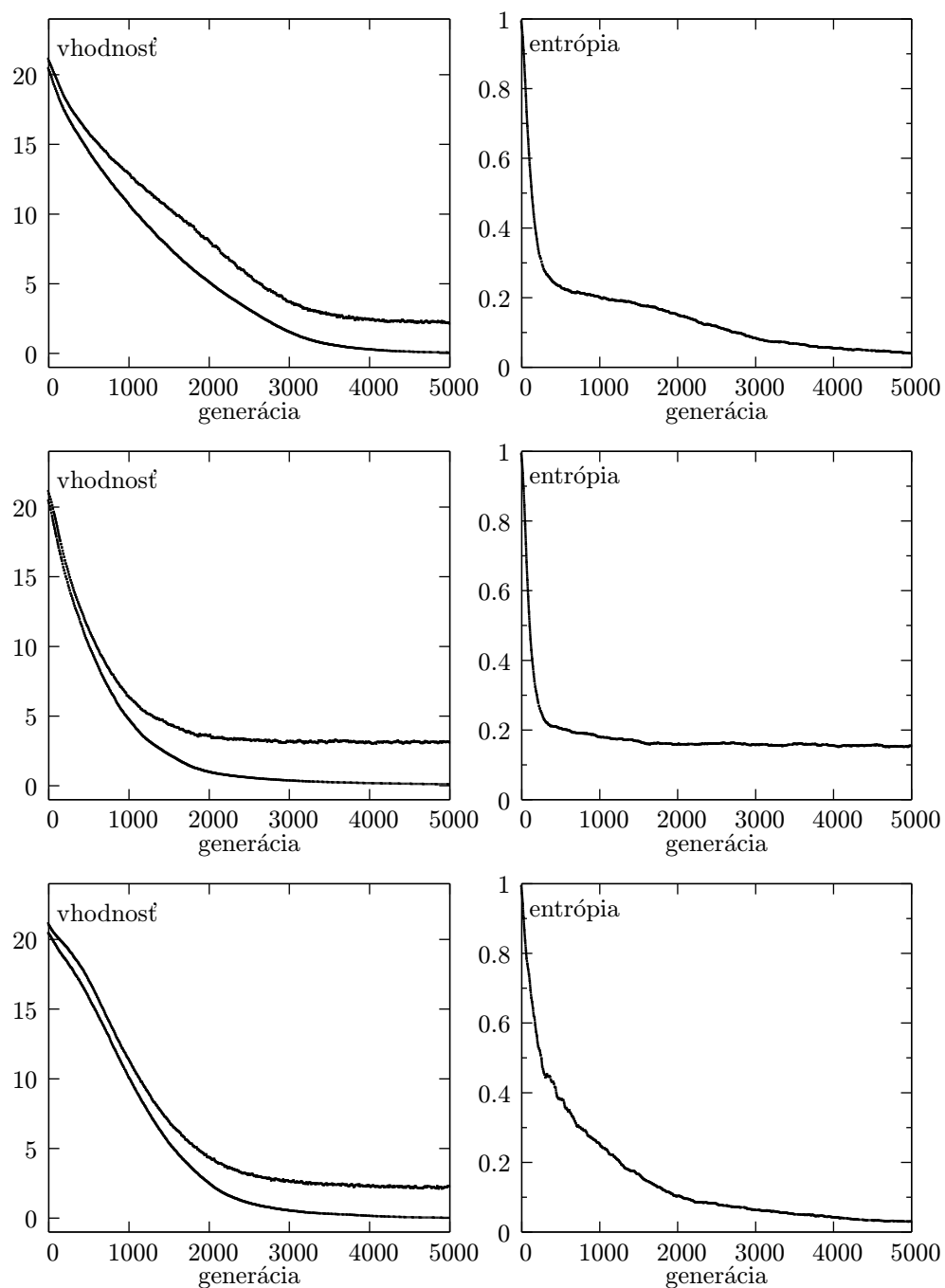


Obr. 10.3: Spriemerené výsledky pre operátor jedinečnosti (hore), permanentné vkladanie (v strede) a obmedzené spájanie (dole).



Obr. 10.4: Spriemerené výsledky pre crowding (hore), deterministický crowding (v strede) a zdieľanie (dole).



Obr. 10.5: Spriemernené výsledky pre dynamické zhľukovanie (hore), seceder selekcii (v strede) a pohyblivý cieľ (dole).